

KATASTRY	Srch									
PARCELNÍ ČÍSLO	407/12									
DRUH POVRCHU	asfaltová komunikace									
VZDÁLENOSTI ŠACHET	15.68	36.86	33.45	2.47	54.69	42.30	42.39	21.86		
OZNAČENÍ ŠACHET	Š9	Š8	Š7	Š6	Š5	Š4	Š3	Š2	Š1	

SMĚROVÉ POMĚRY

PODÉLNÝ PROFIL GRAVITAČNÍ JEDNOTNÉ KANALIZACE
MĚŘÍTKA 1:500/100

HLOUBKA VÝKOPU

KÓTA VÝKOPU

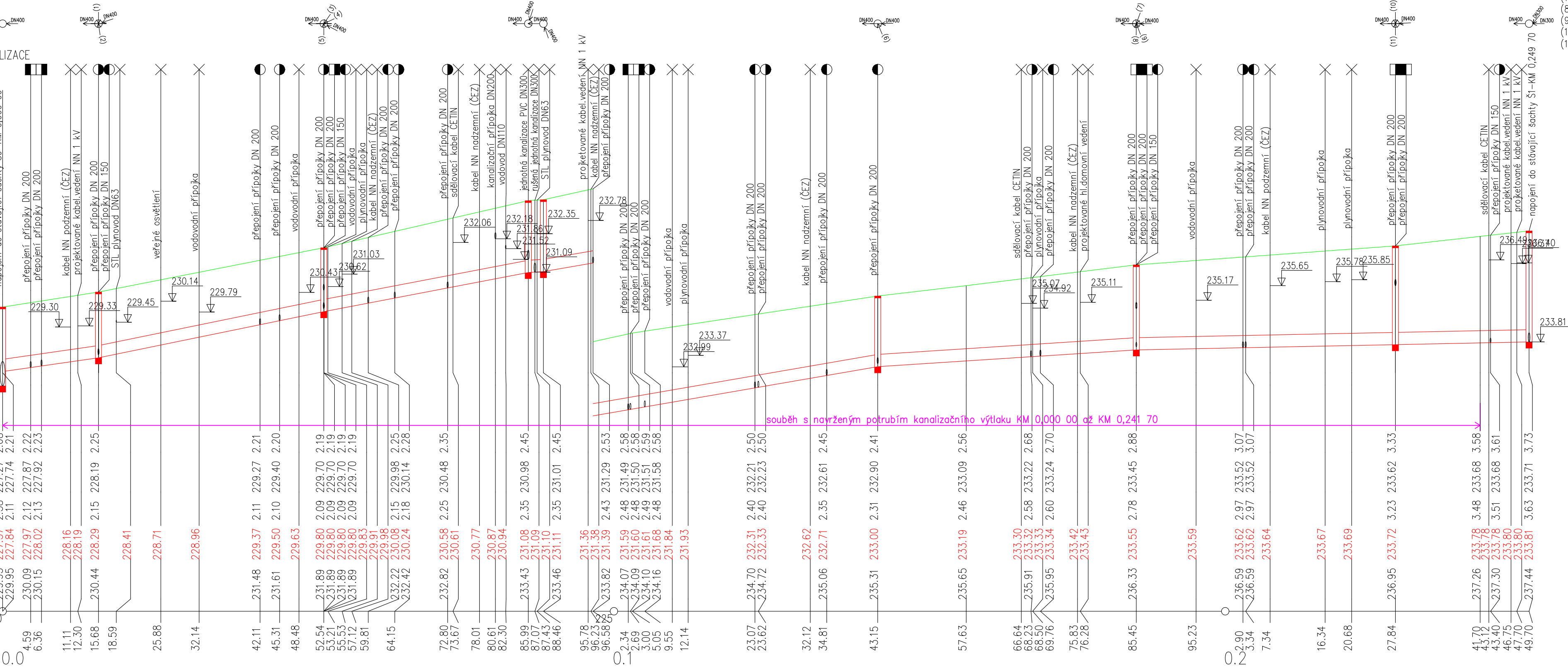
HLOUBKA DNA POTRUBÍ

KÓTA DNA POTRUBÍ

KÓTA PŮVODNÍHO TERÉNU


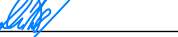
SROVNÁVACÍ ROVINA

STANIČENÍ [km/m]
PROFIL[mm]–MATERIÁL–DĚLKA[m]
SKLON[‰]–DĚLKA[m]
ULOŽENÍ
KAPACITNÍ PRŮTOK[l/s]–RYCHLOST[m/s]



DN400–PVC QUANTUM SN 12 –249.70									
28.7–15.68	41.0–36.86	38.3–33.45	12.1–2.47	34.6–54.69	13.0–42.30	4.1–64.25			
pískové lože									
550.8–4.38	665.8–5.30	642.1–5.11	347.3–2.76	608.2–4.84	359.6–2.86	191.8–1.53	193.3–1.54		

- (n) TABULKA VYSVĚTLIVEK
(1) přepojení přípočky DN200
(2) přepojení přípočky DN150
(3) přepojení přípočky DN200
(4) přepojení přípočky DN200
(5) přepojení přípočky DN150
(6) přepojení přípočky DN200
(7) přepojení přípočky DN200
(8) přepojení přípočky DN150
(9) přepojení přípočky DN200
(10) přepojení přípočky DN200
(11) přepojení přípočky DN200

Zodpovědný projektant	Vypracoval	Technická kontrola		
Ing. Lubor Dítě	Ing. Jiří Svoboda	Jiří Myslík, DiS.		
				
Kraj: Pardubický	Obec: Srch - k. ú. Srch			
Investor: Vodovody a kanalizace Pardubice a. s., Teplého 2014, 530 02 Pardubice			MULTIAQUA s.r.o. IČO: 60113111 DIČ: CZ60113111	Veverkova 1343/1 Pražské Předměstí 500 02 Hradec Králové
<div>Srch, ul. Na Kopečku - kanalizace</div> <div>Dokumentace ohlášení stavby</div>			Stupeň	DSP
			Datum	únor 2024
			Zakázkové číslo	M24/002
			Formát	4 x A4
			Měřítko:	Číslo přílohy:
Podélný profil gravitační jednotné kanalizace			1:500/100	D.1.2
Předložená dokumentace je duševním vlastnictvím firmy Multiaqua s.r.o., Hradec Králové				